

DREHVERTEILER FÜR DIE AUTOMATION 4.0

ENDLOS ROTIERENDE ACHSEN –
DIAGNOSEFÄHIG UND ZUVERLÄSSIG



MOOG

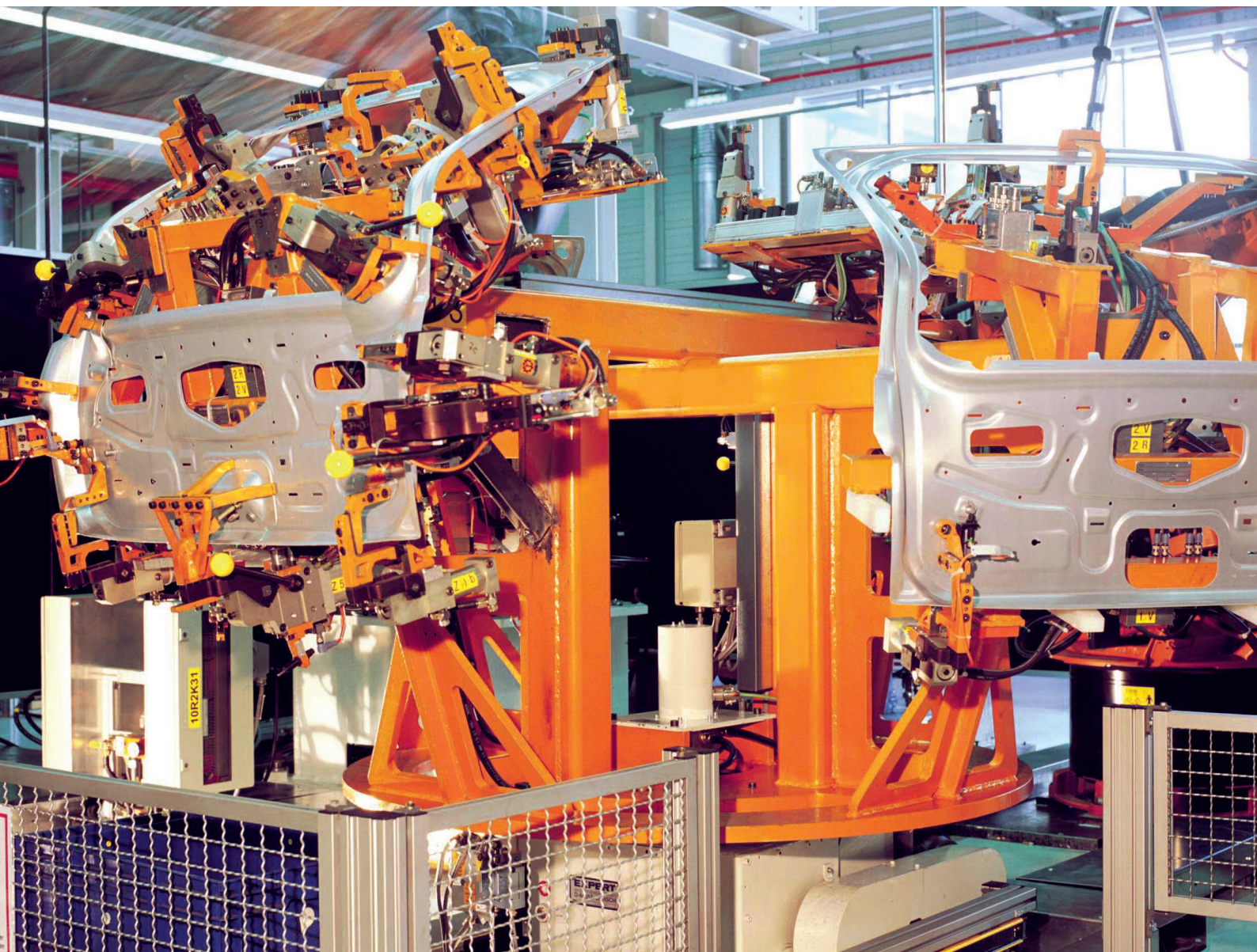
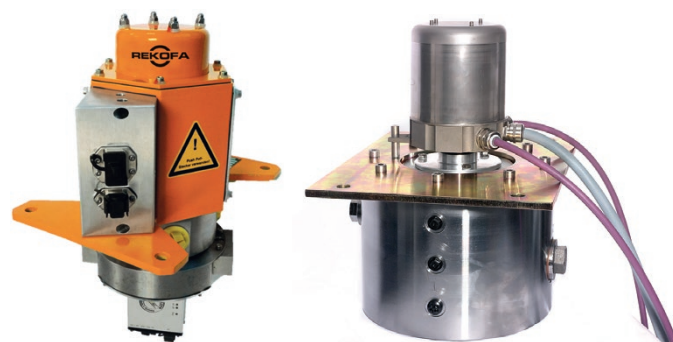
INDUSTRIE 4.0 – AUTOMATION DIAGNOSEFÄHIGE SCHLEIFRINGÜBERTRAGER

In vielen Anwendungen der Automation, vor allem im Bereich der **Drehtische, Positionierer und Roboter**, schränken Energieketten den Bewegungsablauf ein und verursachen unnötige Wartungskosten.

Mit Schleifringübertragern von Moog Rekofa kann die Rotation der Achsen deutlich effizienter gestaltet werden. Auf z.B. einem Schweißdrehtisch montiert, rotiert dieser dann endlos in eine Richtung. Bei einem 3-Stationen-Tisch können so täglich 33% der Verfahrzeit des Tisches eingespart werden.

Mit den immer gleichen Anschlussmaßen und AIDA-konformen Steckern liefern wir als Marktführer

z.B. unsere Profinet-Baureihe F 5812 an mehr als 40 internationale Automobilhersteller. Seit dem Fertigungsstart im Jahre 1965 schätzen unsere Kunden die Zuverlässigkeit und Qualität unserer innovativen Produkte Made in Germany.



TECHNISCHE RAHMENDATEN

- **Datenübertragung (z.B. Profinet/EthernetIP)**
per Lichtwellenleiter (kontaktlos) bis 1 GBit/s
über Schleifringe, Oberflächenveredelt
inkl. Konverter/Repeater/Switch
PushPull-Anschlussstecker SCRJ oder RJ45
- **Stromübertragung**
sicher über Schleifringe
 - Standard 500V, 20 A
 - Standard 24V, 10 A
 - bis zu 2.000V, 1.000 A
- **Medien**
Luft, Wasser, Öl, Gas, Cleaner/Primer
Automobil-Standard
 - 1-Kanal-Luft G1"
 - 2-Kanal-Luft G1/2"
 Gesamt bis zu 12 Kanäle und G6"
- **Zahlreiche, von OEM freigegebene Standards**
aber auch Sonderlösungen möglich
- **Leicht und dennoch stabil**



VORTEILE

- Endlos rotierende Achsen
- Ströme, Daten und Medien kombiniert
- Steigerung der Produktivität
durch Taktzeitverkürzung
- Senkung der Wartungskosten
- Diagnostizierbar im Kundensystem
und LED am Produkt
- Geschützt nach bis zu IP67
- Für Linien- und Ringtopologie
- Verbesserte Sichtbarkeit
in der Kundentopologie!

QUALITÄT

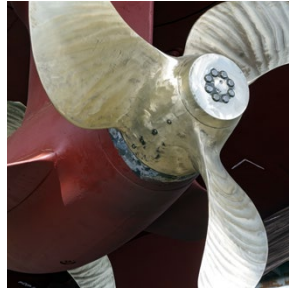
- EMV-geprüft
- Profinet-zertifiziert
- **Alle Drehverteiler werden vor Auslieferung
endlos rotierend geprüft auf**
 - Datenübertragungsqualität
 - Systemreserve (LWL-POF)
 - Durchgangs- und Übergangswiderstände
 - Mediendruck
- **Standzeit der Schleifbahnen >10 Mio. Umdrehungen
bzw. bis zu 8 Jahre in den Anwendungen Drehtisch/
Positionierer**
Gesamt bis zu 250 Mio. Umdrehungen
- **Wartungsarm/-frei**



ANWENDUNGEN MIT DREHVERTEILERN VON MOOG REKOFA



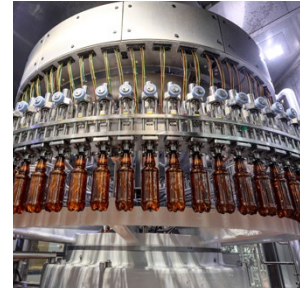
BAUMASCHINEN & KRANE



MARINE & OFFSHORE



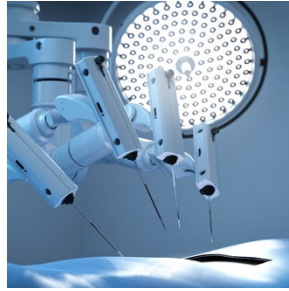
WINDENERGIE



INDUSTRIELLE ANLAGEN



AUTOMOTIVE & ROBOTIK



MEDIZIN



BEWÄSSERUNG



UND VIELE MEHR

Moog Rekofa GmbH
Hauptsitz
Bergstraße 41
53533 Antweiler/Ahr
Deutschland

Telefon: +49 2693-9333-0
Fax: +49 2693-9333-209
rekofa.info@moog.com

www.rekofa.net
www.moog.com

Technischer Vertrieb **Frankreich & Spanien**
51470 St. Memmie/Frankreich
Telefon: +33-32621-2020
farcana@moog.com

Technischer Vertrieb **Italien**
40052 Baricella (Bologna)
Telefon: +39 347 467 4163
gmusoni@moog.rekofa.com

Technischer Vertrieb **Japan**
Hiratsuka 254-0019
Telefon: +81 4532818161
ainayama@moog.com

Technischer Vertrieb **USA**
Christiansburg, VA 24073
Telefon: +1 540 552-3011
rekofa.info@moog.com

Moog and Rekofa are registered trademarks of Moog Inc.
All trademarks as indicated herein are the property of Moog Inc. and its subsidiaries.
© 2024 Moog Rekofa GmbH. All rights reserved. All changes reserved.

Moog Rekofa GmbH – Drehverteiler für die Automation 4.0
MRBK/Rev. 0, April 2024, Drehverteiler für die Automation 4.0_04/24-de

